



# CONNECTEURS HEADER

---

**EDAC**



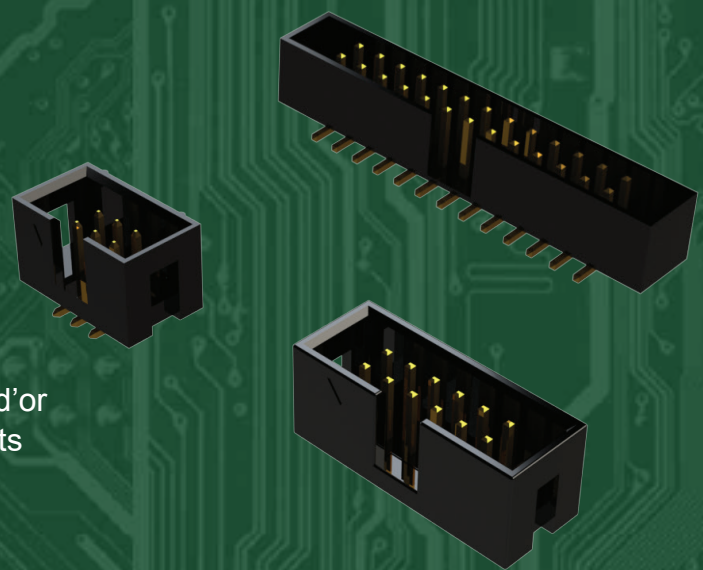


## Boîtier Connecteurs Header

Les boîtiers Header EDAC sont largement utilisés pour les connexions carte à carte ou carte à fil. Angle droit, vertical ou même courbures personnalisables sont disponibles. Le design permet la séparation en unités plus petites.

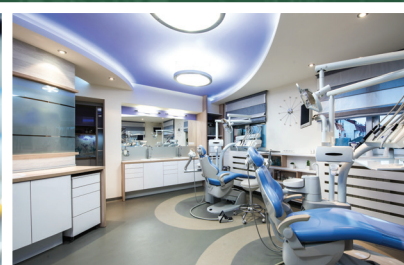
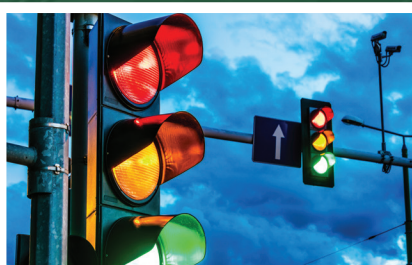
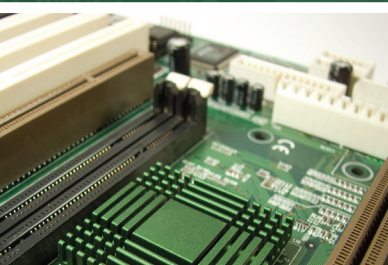
### Propriétés

- Divers pas de contact disponibles
- Rangées simples ou doubles
- Plusieurs finitions de contacts : de flash d'or à 30 $\mu$ " d'or
- Extrémités ouvertes ou fermées avec ou sans loquets
- Diverses options de hauteur de corps



# EDAC

[www.edac.net](http://www.edac.net)



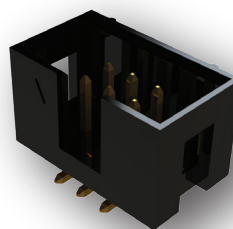
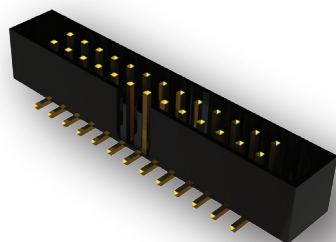
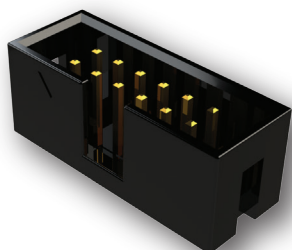


## Boîtier Connecteurs Header

Séries	Options Pas de Contact	Contacts	Finitions	Nombre de Rangées	Type Queues	Options Hauteur de Corps	Options de Terminaisons
150	7	4-80	Étain, Flash à 30µ" d'or	1 ou 2	15	12	7

Boîtier Headers pour une interconnexion fiable de circuit imprimé (PCB) fiable.

Options de verrouillage pour une résistance supérieure aux chocs et aux vibrations.



# EDAC

Pour Plus d'Informations  
[www.edac.net](http://www.edac.net)



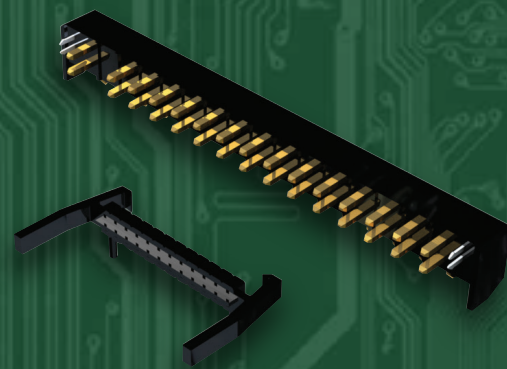


# Connecteurs Header Mâles

Les connecteurs Header mâles E-PIN d'EDAC s'assemblent avec les connecteurs Header femelles E-Socket, offrant une connexion carte à carte (BTB) fiable et économique. Plusieurs espacements de contacts disponibles, sur une, deux ou trois rangées. Ils peuvent être montés à la verticale ou en angle droit, en montage traversant ou CMS. Les contacts peuvent être fournis étamés ou avec différentes épaisseurs de dorure. Disponibles avec des hauteurs d'accouplement personnalisées, des courbures spéciales et bien plus encore.

## Propriétés

- Les contacts peuvent être coupés à n'importe quelle hauteur et profondeur de carte
- Grande variété de finitions
- Vertical, angle droit ou courbure personnalisée
- La conception spéciale permet une séparation aisée en unités plus petites
- Isolants colorés disponibles
- Large éventail de capacités et d'options personnalisables
- Matériaux résistants à de hautes températures disponibles
- Minimum de 200 cycles d'accouplement
- Conforme RoHS



[www.edac.net](http://www.edac.net)



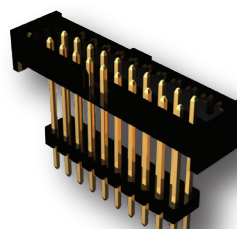
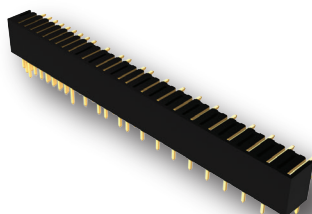
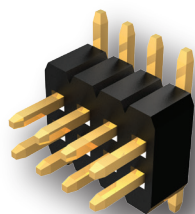


## Connecteurs Header Mâles

Séries	Pas de Contact	Nb. de Contacts	Finition	Rang.	Options Types Queues	Options PKG	Options Hauteur Pin	Options Épaisseur Isol.	Options Types Isol.
151	8	2-80	Étain, Flash à 50µ" d'or	1-3	15	8	33	10	6

Solution d'interconnexion carte à carte ou carte à fil simple et efficace

Aisément personnalisable pour répondre aux exigences de votre conception



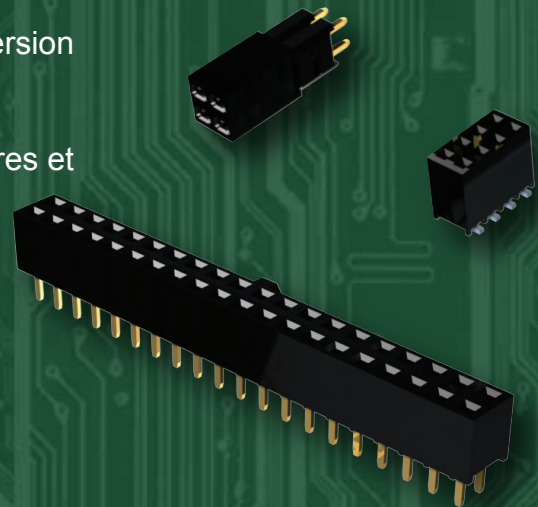


## Connecteurs Header Femelles

Les connecteurs Header femelles E-Socket d'EDAC s'assemblent avec les connecteurs Header mâles E-Pin offrant une connexion carte à carte (BTB) fiable et économique. Une grande variété de dimensions, en une, deux ou trois rangées. De multiples espacements et finitions de contacts. Ils sont disponibles en version verticale ou à angle droit, en montage traversant ou CMS. Ces headers sont aisément personnalisables avec des hauteurs d'accouplement spéciales, des courbures de contact particulières et plus encore.

### Propriétés

- Large variété de finitions de contacts
- Verticale, angle droit ou courbures personnalisées
- Connecteurs disponibles en angle droit et avec contacts CMS
- Isolants colorés disponibles
- Grandes possibilités de personnalisations et d'options
- Matériaux résistants à de hautes températures disponibles



# EDAC

[www.edac.net](http://www.edac.net)



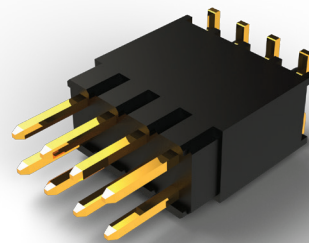
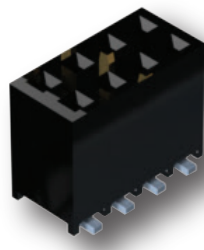
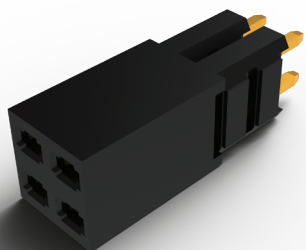


## Connecteurs Header Femelles

Séries	Options de Contact	Nb. de Contacts	Finition	Rang.	Options de Type de Queue	Options PKG	Options de Hauteur de Corps	Options de types d'Isolants
153	7	2-80	Étain, Flash à 50µ" d'or	1-3	19	8	20	2

Solution d'interconnexion carte à carte ou carte à fil simple et efficace.

Aisément personnalisable pour répondre aux exigences de votre conception



# EDAC

Pour Plus d'Informations  
[www.edac.net](http://www.edac.net)



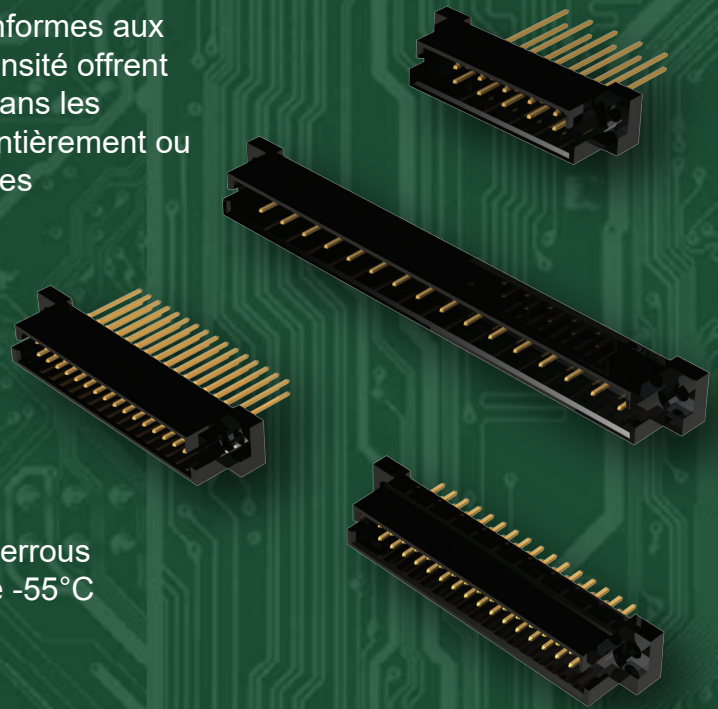


## Connecteurs Din Header

Les connecteurs DIN d'EDAC sont entièrement conformes aux normes 41612. Les liaisons métal à métal haute densité offrent une solution d'interconnexion à grande continuité dans les cartes mères. Les contacts peuvent être chargés entièrement ou sélectivement afin d'assurer une protection contre les interférences dans les applications à haut débit.

### Propriétés

- De 5 à 96 contacts disponibles en trois rangées
- Finition des contacts du flash à 30 $\mu$ " d'or
- Contacts pour PCB, wire wrap et press-fit
- Options de montage incluant trous traversants ou verrous
- Large plage de températures de fonctionnement de -55°C à +105°C



# EDAC

[www.edac.net](http://www.edac.net)



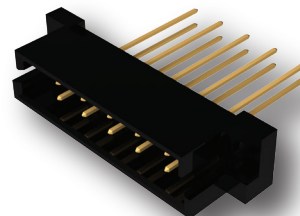
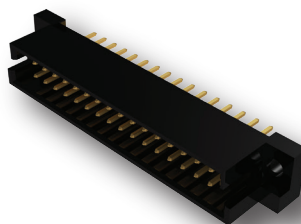
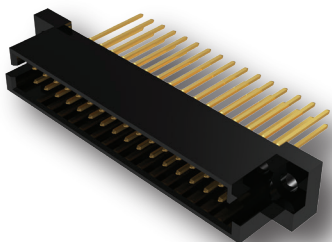


## Connecteurs Header DIN

Séries	Nb. de Contacts	Finition	Options de Contact	Dispositions Rangées de Contact	Dispositions Espacements de Contact
461	5-64	Or: Flash - 30µ"	8	2	2
462	5-64	Or: Flash - 30µ"	1	2	2
463	8-64	Or: Flash - 30µ"	1	2	2
464	8-64	Or: Flash - 30µ"	2	2	2
493	5-96	Or: Flash - 30µ"	8	3	2
494	8-96	Or: Flash - 30µ"	1	3	2
495	8-96	Or: Flash - 30µ"	1	4	2
496	8-96	Or: Flash - 30µ"	8	3	2

Connexions carte à carte (BTB) robustes

Solution de grande fiabilité d'interconnexion des cartes-mères



**Tel: +1 416 754 3322**  
**customerservice@edac.net**

Fondée en 1966, EDAC devient rapidement un leader mondial dans la fourniture de connecteurs Encartables et applications de baie et de panneau (Rack & Panel). Depuis, nous avons étendu nos offres de produits et y avons inclus l'un des choix les plus larges de solutions d'interconnexions au monde. Ces produits incluent connecteurs Sub-D, Jacks Modulaires RJ45, USB, HDMI, Connecteurs en ligne, Headers, Connecteurs Étanches et Solutions Personnalisées ; Nos équipes dédiées d'ingénieurs, commerciaux et partenaires de distribution mondiaux offrent à EDAC la possibilité de s'implanter sur de nombreuses applications uniques dans le monde.

www.edac.net    

Connectez-vous avec nous . . . L'Expérience Fait la Différence